

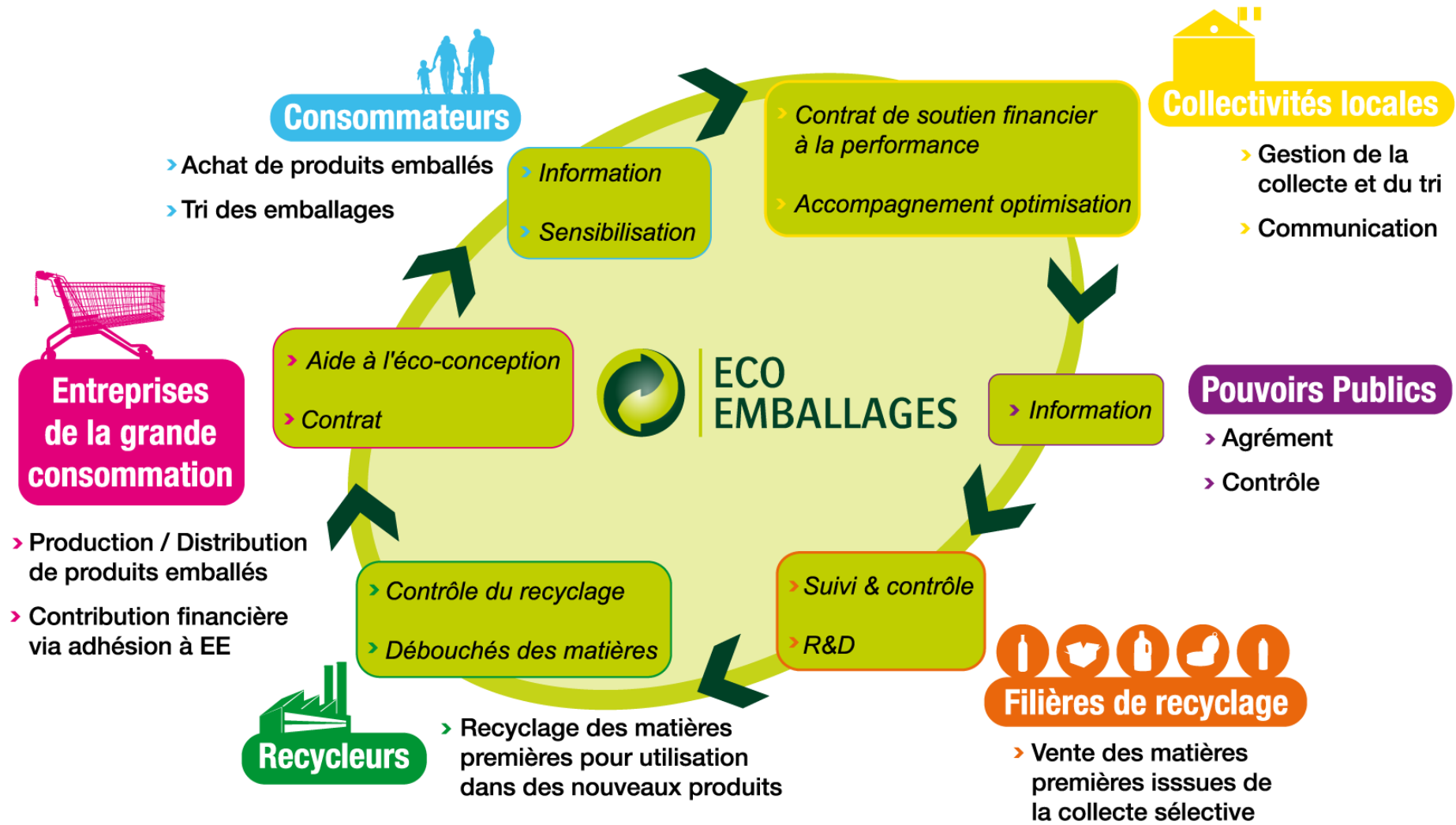


**ECO  
EMBALLAGES**

# **Eco-Emballages et les Entreprises face à la politique de Prévention des déchets**

**Emmanuel HAMEL 26 novembre 2009**

**Flers**



**47 000** Entreprises adhérentes

**423 M€** de contributions collectées

**92%** des contributions reversées aux collectivités

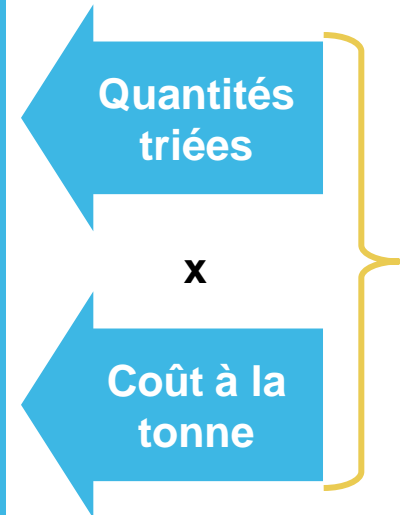
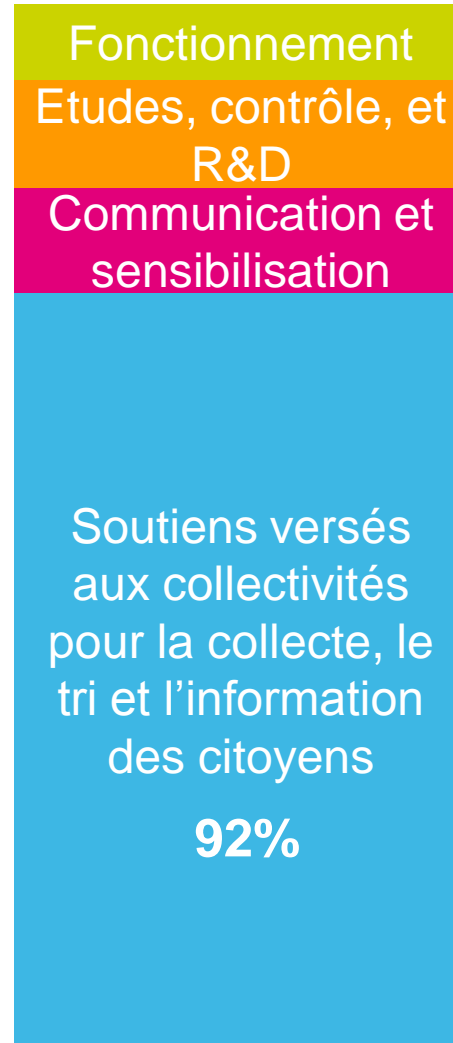
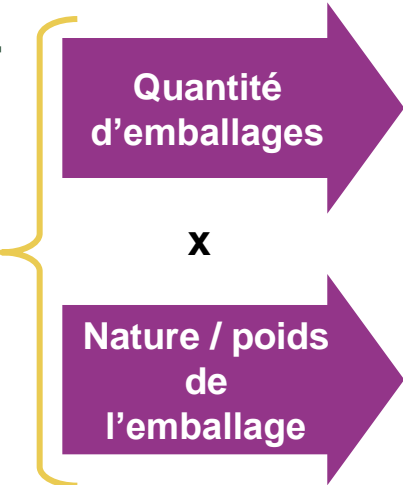
**36 161** Communes partenaires

**59,5 Millions** d'habitants desservis

**63%** des tonnages d'emballages recyclés

# Un modèle économique équilibré

Barème de contribution des entreprises



Barème de soutien aux collectivités

## Convention Ministère de l'Ecologie / ANIA / ILEC / EE Signée en Octobre 2008

**ania**  
Association Nationale des  
Industries Alimentaires



**17** millions de tonnes de matières premières d'emballages économisées

**11** millions de tonnes de CO2 évitées d'ici 2012

### AXES

1. Renforcement de la prévention et d'actions d'Eco-conception
2. Optimisation de la collecte sélective pour accroître le taux de recyclage de 75% en 2012 et la réduction de 1kg/an/habitant
3. Amélioration de l'information des consommateurs

## 1. Intérêt économique pour l'entreprise

## 2. Démarche de Développement Durable

## 3. Le barème Eco-Emballages incite à l'Eco-Conception

- **Nouveau barème au 01/01/2010: + 25%**
- **Alléger pour réduire l'impact de la contribution au poids de l'emballage**
- **Prise en compte de l'utilisation de recyclé (papier-carton) -10%**
- **Pénalités sur les emballages perturbateurs: + 20% au 01/01/2011**

## Diagnostics PME et grands groupes

130 PME depuis 2005 et 35 grandes entreprises depuis 2008

## Formations à l'Eco-Conception

300 responsables formés depuis 2005

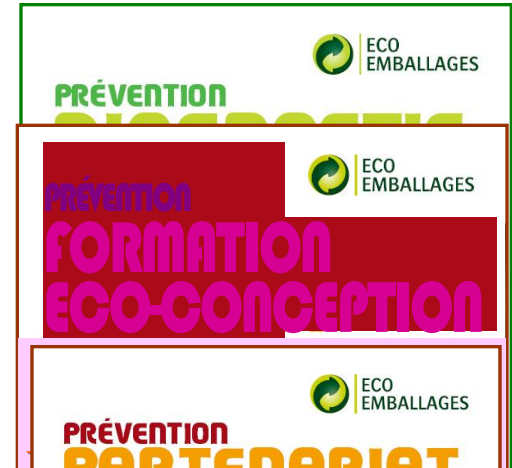
## Partenariats pour l'Eco-Conception

17 projets en cours

## Partenariats ESIEC avec les PME

60 projets industriels depuis 2005 → Vidéo

## Partenariats Marketing



De futurs ingénieurs ESIEC au service des PME pour optimiser les emballages

- **ACV: Analyse de cycle de vie**
- **Cotrep et Cerec: Comité technique pour le recyclage des emballages**
- **Participation au travaux du CNE (Conseil National de l'emballage)**
  - ➔ **Participation active des industriels et des distributeurs.**
- **Les « Journées Thématiques » Prochaine le 12/12/2009**
- **Eco-Voyages: Elus, collectivités locales, Industriels...**



a v a n t



a p r è s

## BILAN DES RÉDUCTIONS

Boîte	Emballage	UVC	Secondaire	Tertiaire	Global
	Grammes	-71,4	-1,25	1,52	-71,13
	%	-39,6%	-20%	55,2%	-37,6%
	Tonnes/an	-124,59	-2,18	2,65	-124,1

50%

Augmentation du  
nombre d'UVC/palette

33%

Réduction du volume  
de transport

55

Nombre de camions  
économisés/an



a v a n t

Modification invisible  
a p r è s

## BILAN DES RÉDUCTIONS

Emballage	UVC	Secondaire	Tertiaire	Global
Grammes	-2,5	-0,83	-3,52	<b>-6,85</b>
%	<b>-7,9%</b>	<b>-22,7%</b>	<b>-13,1%</b>	<b>-9,6%</b>
Tonnes/an	-125	-41,7	-9,3	<b>-176</b>



a v a n t



a p r è s

## BILAN DES RÉDUCTIONS

Emballage	UVC	Secondaire	Tertiaire	Global
Grammes	0	-8	-0,21	-8,21
%	0%	-76,2	-9,9%	-8%
Tonnes/an	0	-128	-3,4	-131,4

16.7%

Augmentation du  
nombre d'UVC/palette

14%

Réduction du volume  
de transport



Nombre de camions  
économisés/an

## COTREP / CEREC : effort industriel et commercial pour limiter les emballages perturbateurs du recyclage



Avant : Bouchon alu



Après :  
Bouchon PE

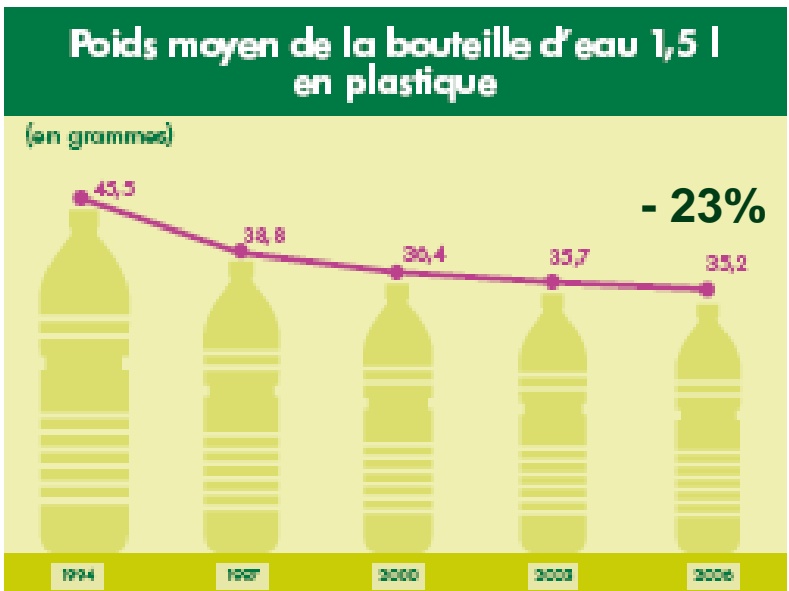


Avant :  
Coffret carton avec fenêtre  
plastique

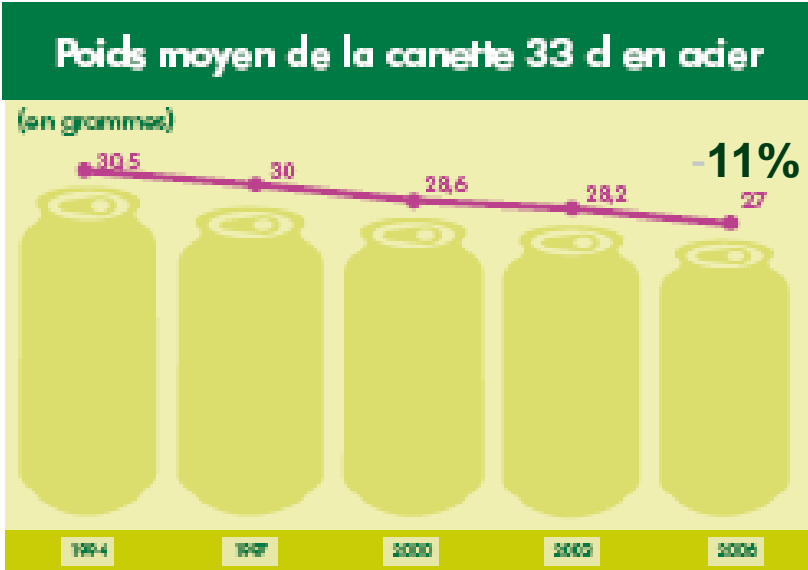


Après :  
Fourreau 100% carton avec  
astuce graphique

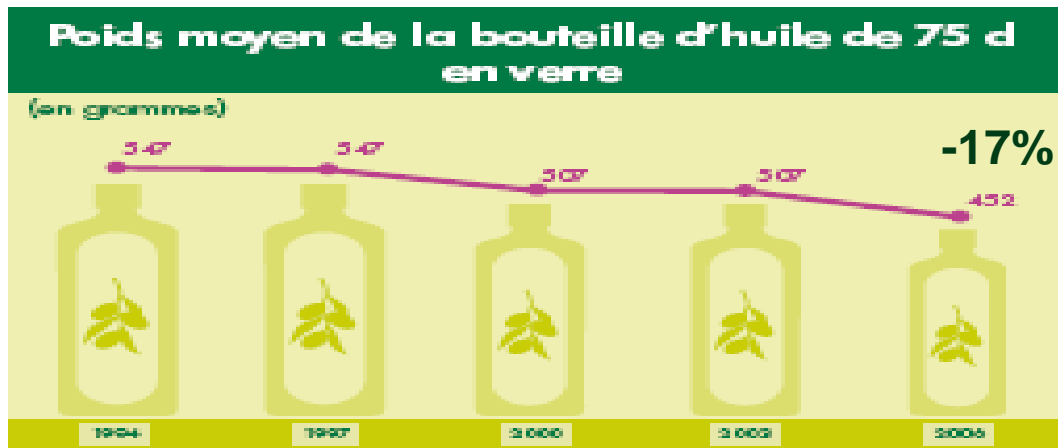
# « Réduction à la source » : Quelques exemples



le poids moyen de la bouteille d'eau 1,5 l en plastique a baissé de 23 % depuis 1994



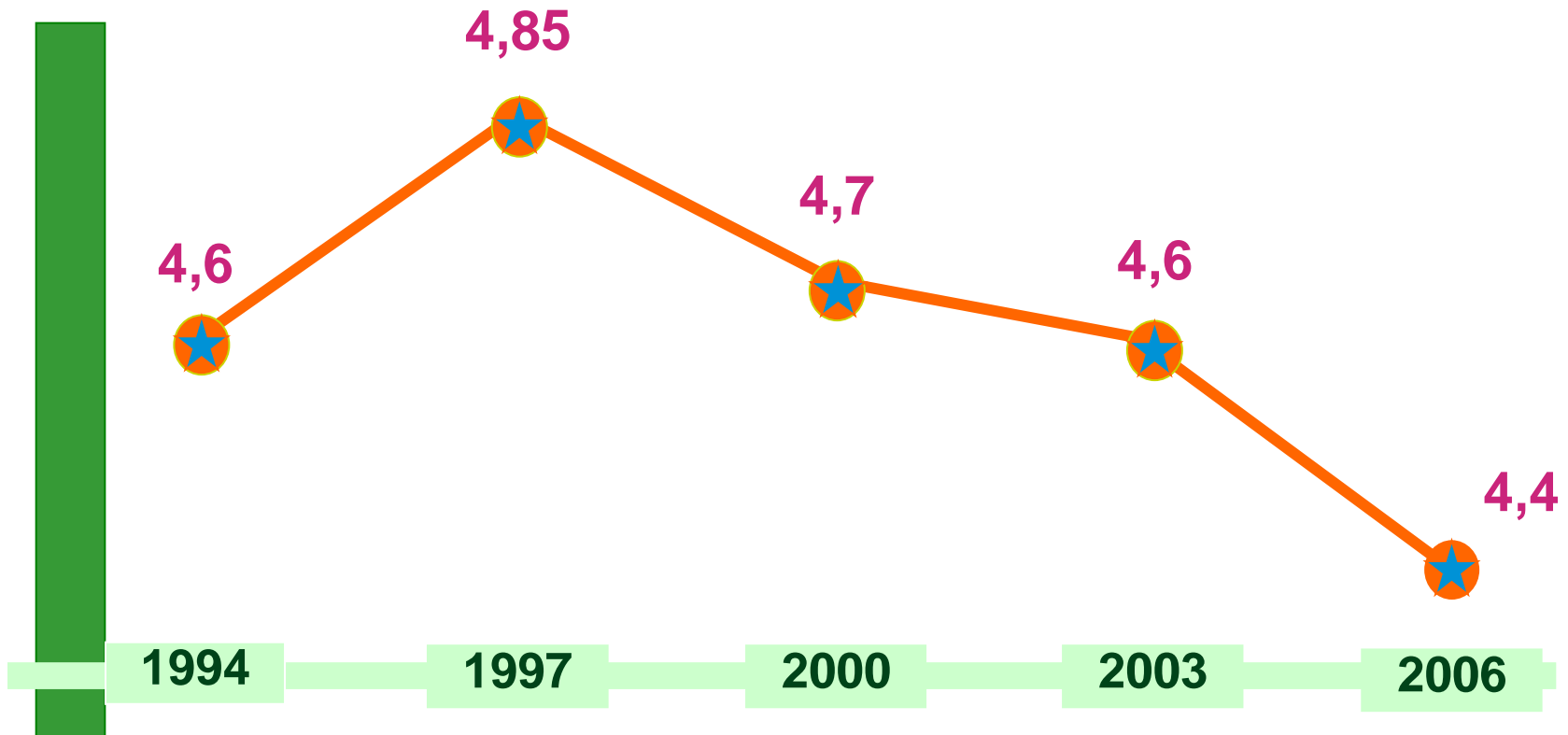
le poids moyen de la canette 33 cl en acier a baissé de 11 % depuis 1994



le poids moyen de la bouteille d'huile de 75 cl en verre a baissé de 17 % depuis 1994

## Gisement des emballages ménagers (en millions de tonnes)

Entre 2003 et 2006 : baisse de 242 000 tonnes soit une baisse de 5,1 %



Sources Ademe / EE / Estem